

Gyártó vállalkozások számára kifejlesztett szoftver

Hatékonyan támogatja a vállalkozások növekedését és a minden napi üzleti folyamatokat a repülőgép-, gépkocsi-, és szerszám gyártás területén.

Integrált értékesítés és számlázás

Minden értékesítési-, beszerzési-, és számlázási igényt kiszolgál.

Jó alapot biztosít a vállalkozás hatékony működéséhez a beépített automatizmusokkal, valamint az alábbiak gyors létrehozásával és módosításával: ajánlatok, vevő-, és szállító specifikus árak, számla formátumok, vevői-, és beszerzési megrendelések, rendelés érvényesítése, előrejelzések, elemzések

Árjánlat készítés és értékesítés

Az értékesítési modul széleskörű funkcionálitása megkönnyíti az értékesítéssel kapcsolatos adminisztrációt. A modul az alábbi funkciókat foglalja magában:

- Precíz ajánlatok részletes B.O.M. struktúrával, beállítási-, és műveleti időkkal, kereskedelmi tételek áraival, alapanyag-, és alvállalkozói költségekkel, szerszámzási-, és fuvarozási díjakkal
- Vevő specifikus árlisták
- Elsődleges beszállítókra vonatkozó árak által biztosított pontos beszerzési-, és alvállalkozói költség input
- Az árjánlatokból automatikusan készülő vevői rendelések
- Vevői rendelés visszaigazolás
- Az árjánlatokból automatikusan készülő gyártási útvonalak
- Ajánlatokra és vevői rendelésekre vonatkozó teljes körű lekérdezési lehetőség

Beszerzési megrendelések

Ez a modul teljesen lefedi a vállalkozás beszerzési tevékenységét, beleértve az alapanyag-, és kereskedelmi tétel vásárlását, valamint az alvállalkozói tevékenységek igénybevételét.

- Beszerzési megrendelések automatikus készítése az MRP segítségével
- Beszerzési javaslatok költségfüggő jóváhagyásának lehetősége
- Elsődleges beszállító státusz beállítása a beszállító ajánlatok alapján
- Alvállalkozói tevékenységre vonatkozó megrendelés az átfutási idő és árak figyelembevételével
- Nyitott beszerzési megrendelések automatikus sürgetése

A vevői rendelések képernyőn lehetőség van a kapcsolódó dokumentumok és feladatok létrehozására valamint módosítására

„Mióta az Access FactoryMaster rendszert használjuk, azóta jelentősen javult a szállítási teljesítményünk, és 25 %-kal növekedett az árbevételünk az alkalmazotti létszám bővítése nélkül. A rendszer számunkra megtérülő befektetésnek bizonyult”

Gál Balázs, ügyvezető igazgató
POLYAX Kft.

A beszerzési tevékenység leegyszerűsödött a felhasználóbarát modulnak köszönhetően

Hatékony kommunikáció

Az alkalmazottakra vonatkozó adatok magukban foglalják a dolgozói tudás mátrixot, a jelenléti ívet, és az egyes gyártási műveletekre való bejelentkezéseket. A CRM modulban lehetőség van az értékesítési lehetőségekkel-, vevőkkel-, és beszállítókkal kapcsolatos tevékenységek (kommunikációk, dokumentumok, feladatok, ajánlatok, rendelések, kiszállítások, számlák) részletes nyilvántartására.

CRM modul

Az integrált CRM modulban lehetőség van az értékesítési lehetőségekkel, vevőkkel és beszállítókkal folytatott összes kommunikáció nyomon követésére, valamint a fontos dokumentumok azonnali elérésére.

- Az értékesítési lehetőségek részletes nyilvántartása a kapcsolódó kommunikációkkal és feladatokkal
- Vevőkre vonatkozó ajánlatok, rendelések és számlák gyors elérése
- Több szállítási cím és devizanem kezelésének lehetősége
- Távolsági / online hozzáférés a vezetőség számára

Műhely adatgyűjtő terminál

Ez a munkalapokkal-, utókalkulációval-, és a munkák előrehaladtságával összekapcsolódóan használt modul mára nélkülözhetetlenné vált. Minden dolgozónak van egy vonalkódos azonosító kártyája és minden munkalapon van egy vonalkód.

- Az adatgyűjtő pontosan rögzíti a gyártási folyamatokhoz kapcsolódó időket
- Érintőképernyős felhasználói felület
- Vonalkódos beolvasási lehetőség
- A vevők magas szintű kiszolgálása a munkák előrehaladtságának idő azonos nyomon követésével
- Az összes gyártási munka gyors áttekinthetősége
- A dolgozók aktuális munkavégzésének átláthatósága
- Munkalapok és tervrajzok elérhetősége az adatgyűjtő terminálon

Kezeljen minden kommunikációt és kapcsolódó dokumentumot a CRM modulunkkal

„Az Access FactoryMaster szoftver sok időt takarít meg számomra, így több időt tudok fordítani a vállalkozás egyéb területeinek fejlesztésére.”

Szabó Krisztián, ügyvezető
Szabó Fogaskerékgyártó Kft.

Ellenőrizze a műhelyben folyó tevékenységet a Műhely adatgyűjtő terminál modulunkkal

Zökkenőmentes gyártás

A gyártás az Access FactoryMaster rendszer központi eleme. Segíti a gyártási folyamatok hatékonyságának növelését, valamint a vállalkozás rendelkezésére álló kapacitásának maximális kihasználását.

Szerelések / Anyagjegyzékek

Az Access FactoryMaster kezeli a komplex, több szintű szereléseket és anyagjegyzékeket.

- Több szintű BOM struktúra
- Gyártott cikkek és kereskedelmi tételek kezelése
- Részletes alapanyag kezelés (rúd, kovácsolt munkadarab, öntvény, folyadék, műanyag, stb.)
- Hibák csökkenése az automatizmusnak és a pontosságnak köszönhetően
- Gyártási útvonalak és munkalapok automatikus létrehozása

Anyagszükséglet tervezés (MRP)

Az MRP a rendszer egyik leghatékonyabb modulja, jelentős tervezési időt és energiát takarít meg, valamint biztosítja, hogy a munkalapokhoz kapcsolódó anyagokra/összetevőkre vonatkozó beszerzések időben elindulnak. A munkalapok és beszerzési megrendelések alapját képező vevői rendelés állomány manapság egy egyre intenzívebben változó adathalmaz, aminek a manuális módosítása komoly erőfeszítést kíván. Ennek a problémának a megoldásában segít az MRP a beépített automatizmusoknak köszönhetően.

Az Access FactoryMaster modulja figyelembe veszi minden igényt és szempontot, amik alapján javaslatot készít a szükséges beszerzési megrendelésekre vonatkozóan a mennyiségek és a határidők figyelembevételével.

A rendszer összevonja (havi-, heti-, napi szinten) az egyes beszerzendő tételekre vonatkozó igényeket,

Egy adott cikk MRP tranzakciójának áttekintése

csökkentve ezzel a beszerzési megrendelések és munkalapok számát, valamint ennek köszönhetően a beállításra fordított időt és a szállítási költségeket. Ez különösen olyan vállalkozások számára hasznos, ahol nagyszámú összetett szereléssel foglalkoznak, és az egyes szerelésekben hasonló összetevőket használnak.

Az MRP az alábbiakat veszi figyelembe:

- Az összetett termékek alkatrész igényeit
- Az összes nyitott vevői rendelést
- Az összes nyitott beszerzési megrendelést
- A félkész-, késztermékek, és alapanyagok aktuális készletét

- A készletre vonatkozó lejárat dátumokat
- Minden meglévő munkalapot

A beszerzési-, és gyártási átfutási idők figyelembevétele biztosítja a havi-, heti-, napi időszakokra lekérdezett, igényre vonatkozó összesített listák megfelelő tartalmát és átláthatóságát. A meglévő adatokat az Access FactoryMaster nyomtatóra vagy képernyőre listázza, igény szerinti részletezettségben.

„Régebben több hasonló projekt megvalósításában részt vettem, és azt gondoltam, hogy a rendszer bevezetése legalább 6-12 hónapot vesz igénybe. Meglepetésemre a rendszer adatokkal való feltöltése és élesben való indítása mindössze 2 hónapot igényelt.”

Sáhó Fémforgácsoló Kft
Sáhó József ügyvezető

Minőség

Az Access FactoryMaster széleskörű minőségbiztosítási funkcionalitással rendelkezik, kezeli az első cikk ellenőrzésével kapcsolatos feladatokat, gyártási engedélyeket, belső-, és szállítói selejteket (és a hozzájuk kapcsolódó selejt jegyzőkönyveket), vevői-, és szállítói szállítási teljesítményeket, és a minőségi statisztikákat. Ezen kívül tartalmazza a „Szerszám és mérőeszköz nyilvántartás”-t, ami biztosítja a szerszámok kalibrálási státuszának kezelését.

Minőség ellenőrzés

Az Access FactoryMaster bizonylatolt folyamat ellenőrzést biztosít, támogatva ezzel, hogy a vállalkozás megfeleljen a szállítási lánc 21. századi szigorú minőségi elvárásainak.

- ISO9001, AS9100 támogatás
- Teljes nyomon követhetőség
- Minőség központú gyártási folyamatok
- Általános belső- és külső teljesítménynövekedés, pontosság fokozása
- Dolgozói képesítés mátrix
- Termék minőség javulás jegyzőkönyv
- „5 miért ?” jegyzőkönyv és hatáselemzés
- Emelt szintű ellenőrzési modul (opcionális)

Egészség és biztonság modul

- Tűzriadó terv
- Baleset lejelentés és nyilvántartás

Szerszámozás és hitelesítés

A szerszámozási modul a szerszámok státuszának ellenőrzését biztosítja, vagyis, hogy mikor voltak utoljára kalibrálva, ill., hogy melyeket kell mostanában kalibrálni.

- A gyártandó összetevő előállításához szükséges szerszám meghatározása
- A szerszámozási igények gyártási útvonalakhoz kapcsolása
- Kalibrálási folyamatok ellenőrzése
- A szerszám készlet és az erre vonatkozó kiadások szigorúbb ellenőrzése

„Az Access FactoryMaster győztesként került ki abból a versenyből, melynek keretében több termelésirányítási rendszer közül választottuk ki a számunkra megfelelőt, mivel ez a rendszer és az azt bemutató kollégák végig arra fókuszáltak, hogy megértsék a mi tevékenységünkben felmerülő speciális igényeket. Ez a helyzet azóta sem változott, mindig segítséget kapunk tőlük a problémáink megoldásában.”

GIGA 2003 Kft

Gotthárd Imre ügyvezető

Az eszköz kalibrálás, beszerzés, kiadás és tárolás részleteinek megtekintése és kezelése az „Eszköz részletek” képernyőn.

Rugalmas lekérdezések

Az Access FactoryMaster gyors, pontos és részletes kimutatásokat készít a gyártási folyamat minden fontos mozzanatáról. A kimutatások adatai alapján KPI grafikonok és listák készülnek, amik támogatják az üzleti folyamatok hatékony nyomon követését. A lekérdezések, kimutatások a következő területeket fedik le: értékesítés, beszerzés, utókalkuláció, szerelések, gépkihasználat, számlázás, humán erőforrás, minőségbiztosítás.

KPI kimutatások

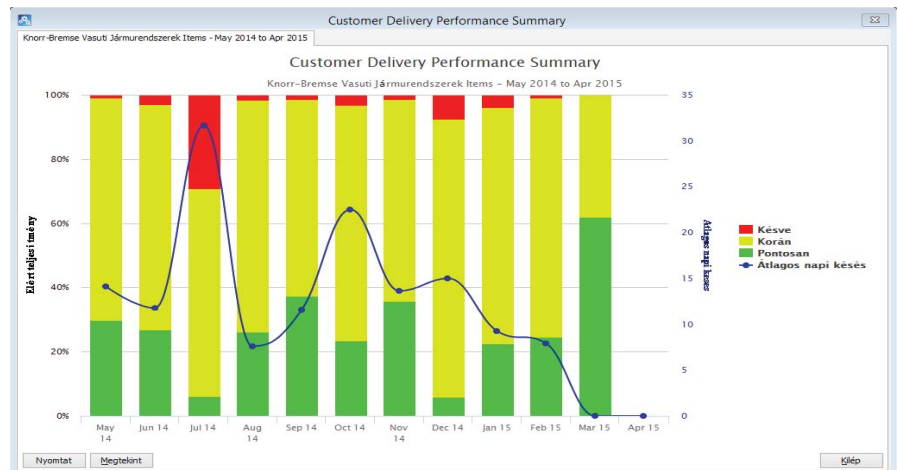
A kiváló teljesítmény alapvető követelmény a folyamatos, hosszú távú fejlődéshez. A KPI kimutatások pontos és részletes adatokat szolgáltatnak, amik ma már elengedhetetlenek az ipari szállítási lánc résztvevői számára.

- Vevői és szállítói minőségi kimutatások (PPM)
- Vevői és szállítói szállítási teljesítmények (minden területre kiterjedő pontosság)
- belső teljesítménymonitorozás (pl. szállítási határidők betartása)
- Grafikus kimutatások
- Értékesítési forgalom és beszerzési költségek

Készlet ellenőrzés és nyomon követhetőség

Az Access FactoryMaster széleskörű készlet ellenőrzési és nyomon követési funkcionalitással rendelkezik.

- Pontos és megbízható készlet adatok és lekérdezések
- Teljes körű adag nyomon követés és sorozatszám ellenőrzés
- Min / max készletszint kezelés
- Vevői cikkszám megfeleltetés
- Munkalapokhoz / beszerzési megrendelésekhez / alapanyagokhoz kapcsolódó megfelelési tanúsítvány
- Megbízható kapcsolat a készlet és az MRP között



Vevői szállítási teljesítmény grafikon

Utókalkuláció

Az utókalkulációs modul egy kiváló ellenőrző eszköz a gyártott alkatrészekkel kapcsolatban felmerülő költségek monitorozására, beleértve a gépi-, és emberi munkát, a kereskedelmi tételeket, az alvállalkozói tevékenységeket, az alapanyagokat és a szerszámozást.

- A gyártási folyamatokhoz kapcsolódó idő adatok pontos rögzítése
- Terv / tény adatok összehasonlítása
- Működési költségek és állásidők elemzése
- Az alkalmazottakat motiválja a normaidők betartására

„Az Access FactoryMaster segítségével sokkal hatékonyabban tudjuk ellenőrizni és irányítani az üzleti tevékenységünket. A rendelkezésre álló, idő azonos adatok segítenek a vállalkozásunk hosszú távú fejlesztésében. A rendszer bevezetése kézzelfogható előnyöket biztosít számunkra, ilyen pl. a dolgozói létszám csökkentése.”

Ash Kumar, Production Manager
Cogsdill Ltd

Cogsdill Ltd

Növelte a hatékonyságát, ami létszám csökkentést eredményezett

Az 1914-ben Detroitban alapított vállalkozás innovatív szerszámokat készít a gyáripár részére. A vállalatnak az Egyesült Államokban és Angliában is vannak üzemei, az itt gyártott szerszámok 30 országban, több, mint 100 disztribútoron keresztül érhetőek el. Az angliai központ Nuneaton-ben 48 főt foglalkoztat, forgalmuk meghaladja a 4 millió fontot.

Nekünk tetszett a **FactoryMaster**, rögtön megértettük a működését, és úgy láttuk, hogy a használata sok fejlődési lehetőséget tud nyújtani a vállalkozásunk számára.

Cogsdill Ltd

Esettanulmány

A Nuneatonben lévő üzem folyamatosan fejlődik, ma már a termékek közel 80 %-a megrendelésre készül. Egyre nyilvánvalóbbá vált, hogy a Cogsdill meglévő anyagszükséglet tervező szoftvere alapvető hiányosságokkal küzd. Ahhoz, hogy a megrendelésre készülő termékeknek versenyképes ára legyen a Cogsdill-nek szüksége volt arra, hogy tisztában legyen a pontos gyártási költségekkel. A meglévő DOS alapú MRP rendszer nem tudott megfelelő áttekintést biztosítani a gyártási folyamatokról, mivel nagyon nehéz volt adatokat kinyerni a rendszerből.

A Cogsdill nem tudott részletes információkkal szolgálni a vevők felé a megrendelésükkel kapcsolatos munkák előrehaladottságát illetően, csak akkor, ha valaki kiment a műhelybe és saját szemével ellenőrizte azt.

Az egyéb folyamatok, mint pl. a beszerzés, szintén manuálisan történtek, ami egyrészt időrabló volt, másrészt tovább növelte a Cogsdill gyártási költségeit.

A megoldandó probléma

- A meglévő rendszer nem volt integrált
- Nem biztosított részletes adat elemzést
- A szállítási határidők betartása nehézkes volt
- Nem volt rálátás a műhelyben folyó munkákra
- Az egyes munkákra fordított időt csak megbecsülték
- A manuális folyamatok növelték a költségeket
- Az automatizmus hiánya növelte a hibalehetőségek kockázatát

Iparág:

szerszámgyártás

Elhelyezkedés:

Warwickshire, UK

Alkalmazottak:

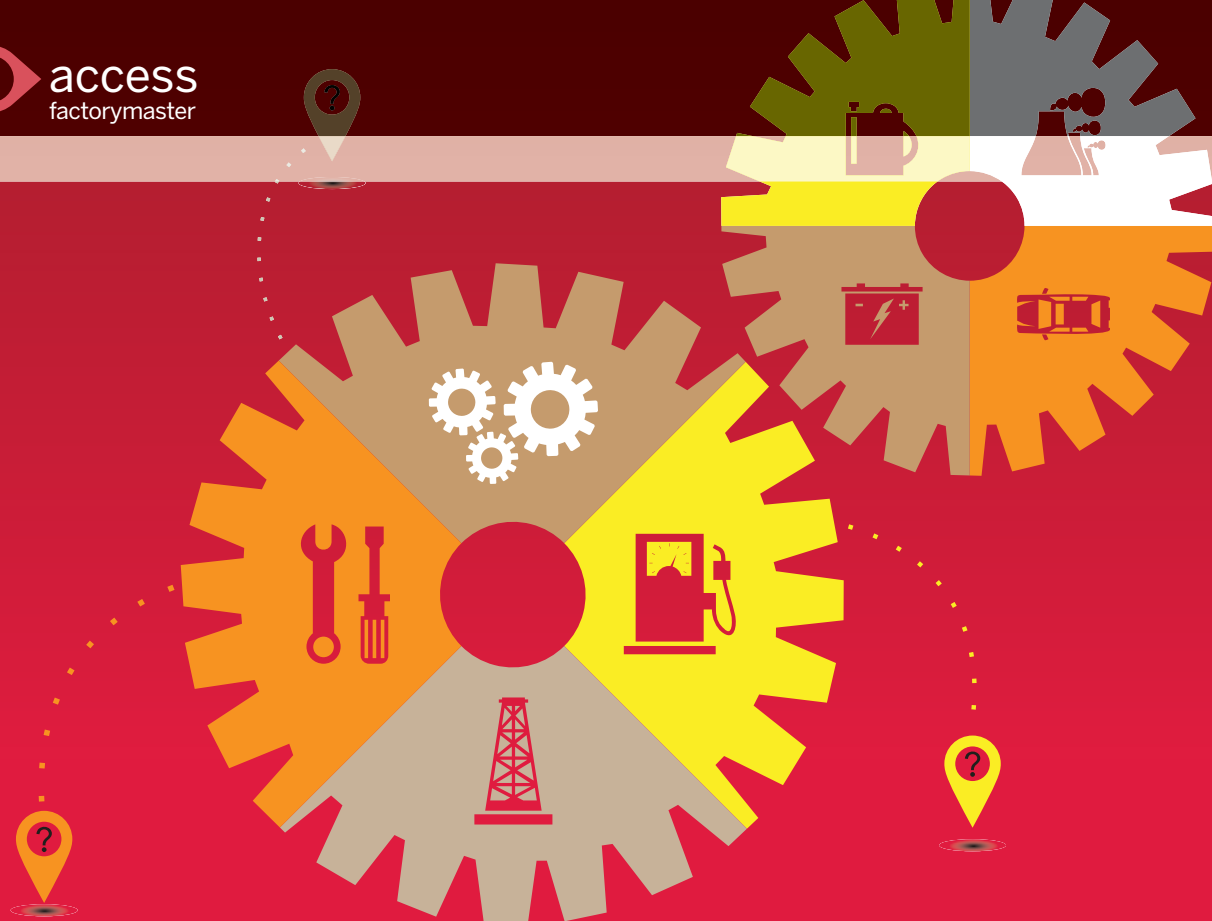
48

Forgalom:

4 millió £

Bevezetett rendszer:

Access FactoryMaster
(MRP, Ütemezés,
Műhely adatgyűjtő
terminal)



Az Access FactoryMaster által biztosított előnyök:

Integrált értékesítés és számlázás

Zökkenőmentes gyártás

Minőségbiztosítás

Hatékony kommunikáció

Optimalizált készlet

Rugalmas lekérdezések

Széleskörű ERP

Access
The Old School, Stratford St. Mary
Colchester, Essex
CO7 6LZ, United Kingdom

T 01206 322 575
T 0845 345 3300
F 01206 322 956
E info@theaccessgroup.com

Access Hungary - WinnerNet FactoryMaster Hungary Kft
H-2092 Budakeszi, Gábor Áron u. 103/A,
Oktatás, bemutató: H-2040 Budaörs, Gyár u. 2.

T +3623 535-231
M +3630 3083-119
W www.factorymaster.hu
E info@factorymaster.hu